



**Халықаралық
Бакалавриат МҮР
бағдарламасына арналған
негізгі орта білім беру**

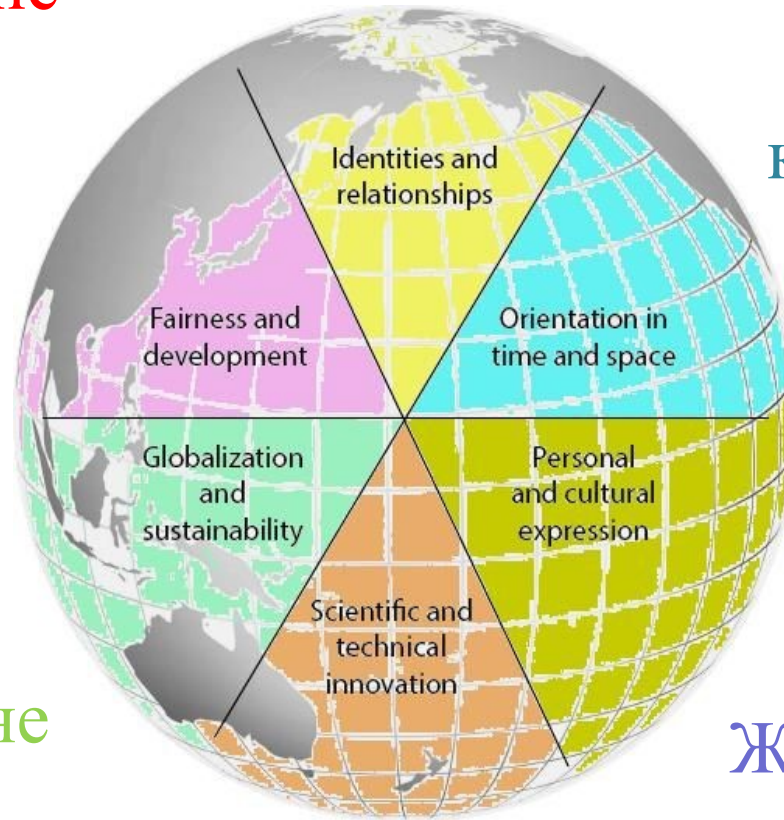
Ғаламдық мән-мәтін дегеніміз не?

- Оқу тәжірибеңіз қандай да бір **мән-мәтінде** және **тәжірибеңізбен** байланысты болғанда жақсы білім аласыз
- **Ғаламдық мән-мәтінді** пайдалану арқылы, МҮР оқушылары сіз сияқты жалпы **адамзаттық түсінігін** дамытады және **әлемде қамқорлығымен** бөліседі.

Тұлғалар мен қарым-қатынас

Әділеттік және өркендеу

Уақыт пен кеңістіктегі бағдар



Жаһандану және тұрақтылық

Жеке және мәдени көзқарасты білдіру

Ғылым мен техника жаңалықтары

IDENTITIES & RELATIONSHIPS

IB MYP
Global
Context



Who am I?

Who are we?

- Бұл жаһандық мән-мәтін сізді басқалардан не ерекше ететіндігін және сіз басқалармен нені бөлісетіндігіңізді көрсетеді.
- Бұл сіздің қоғамыңыздағы және одан тыс жерлердегі басқа адамдарды түсінудің бастапқы нүктесі.
- Осы ғаламдық мән-мәтінде сіз келесі сұрақтарды қарастырасыз:
 - Мен кімін?
 - Мені осылай кім жасады және не әсер етті?
 - Мен өзгелермен қалай байланысамын?

ORIENTATION IN SPACE & TIME

IB MYP
Global
Context



What is the
meaning of
'where' and
'when'?

- Бұл жаһандық мән-мәтін тек оқиғаның **уақыты** мен **орнын** зерттеу туралы ғана емес. Сондай-ақ, оқиғаның **жеке** және **әлемдік** тарихқа қалай әсер еткенін қарастырады.
- Осы жаһандық мән-мәтінде сіз келесі сұрақты зерттейсіз:
 - Оқиғалардың «қашан» және «қайда» болғанын түсіну бүгінгі өмір сүріп жатқан әлемді түсінуге қалай көмектеседі?

PERSONAL & CULTURAL EXPRESSION

IB MYP
Global
Context

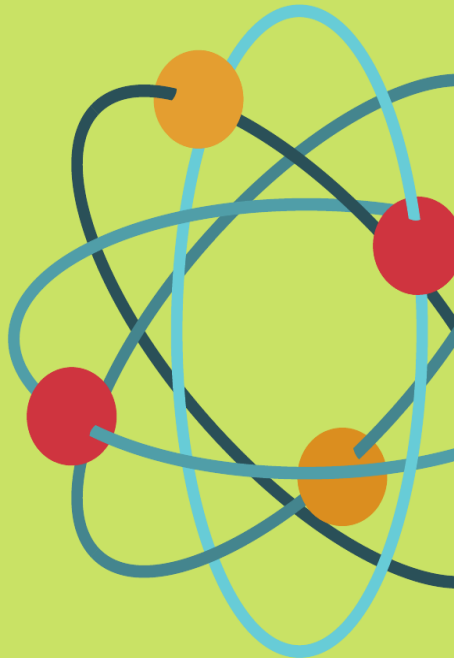


What is the
nature and
purpose of
creative

- Бұл ғаламдық мән-мәтін шығармашылық пен көзқарасты жеткізу түрлері туралы. Сондай-ақ, заттарды әр түрлі көзқарастардан көруге болады.
- Осы ғаламдық мән-мәтінде сіз келесі сұрақтарды қарастырасыз:
 - Шығармашыл болу деген нені білдіреді?
 - Өзіңізді, мәдениетіңізді және сенімдеріңізді қалай білдіруге болады?

SCIENTIFIC & TECHNICAL INNOVATION

IB MYP
Global
Context



How do we
understand the
worlds in which
we live?

- Бұл ғаламдық мән-мәтін маңызды, себебі ғылым мен инновация әлемге **бейімделуге** көмектеседі.
- Табиғи әлемге ғылыми зерттеу жасау сіздің әлемге және әлемнің сізге **әсер** етуін түсінуге көмектеседі.
- Осы ғаламдық мән-мәтінде сіз келесі сұрақтарға жауап бересіз:
 - Табиғи әлем сізге қалай әсер етеді?
 - Табиғи әлемге сізде қалай әсер етесіз?

GLOBALISATION & SUSTAINABILITY

IB MYP
Global
Context



How is
everything
connected?

- Бұл ғаламдық мән-мәтін бүкіл әлем қалай **байланысқаны** туралы, жаһандық мәселелер бойынша шешімдерді қалай қабылдағаны және әлемді жақсы орынға айналдыру үшін **жауапкершілікпен әрекет ету** жолдары туралы.
- Бұл мән-мәтінде сіз келесі сұрақтарды қарастырасыз:
 - **Адамдар қалай байланысып жатыр және бұл маған қалай әсер етеді?**
 - **Өмір сүру және өмір сүру жүйемізді ұзақ уақытқа қалай орната алмыз?**

FAIRNESS & DEVELOPMENT

IB MYP
Global
Context



What are the
consequences of
our common
humanity?

- Бұл ғаламдық мән-мәтін қақтығыс пен бейбітшілікті және олардың әділдік пен тұрақтылыққа қалай қатысты екендігі қарастырылады.
- Осы ғаламдық мән-мәтінде сіз келесі сұрақтарды қарастырасыз:
 - Неліктен жаһандық қоғамдастықта соғыс бар?
 - Бейбітшілікке, адалдыққа және тұрақтылыққа қалай көмектесе аламыз?